



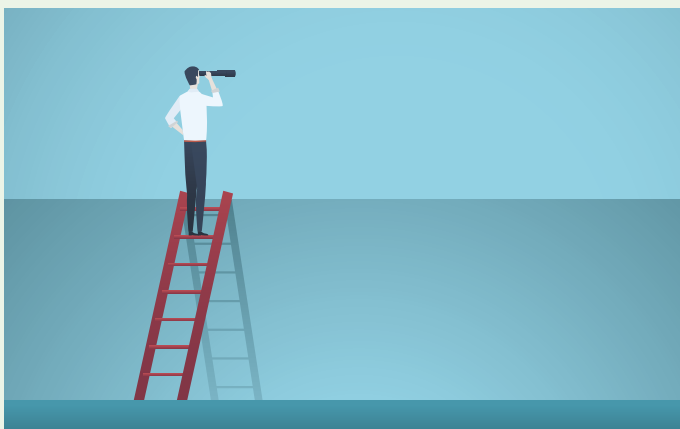
INTENSITÉ DES SYMPTÔMES NÉGATIFS ? AUTO-ÉVALUEZ-LA !



En présence d'une schizophrénie, l'échelle SNS (self-evaluation of negative symptoms) donne au patient l'occasion de procéder à une courte auto-évaluation de l'intensité de ses symptômes négatifs.

L'échelle SNS évalue l'intensité des symptômes négatifs, à savoir ceux qui réduisent certaines habiletés quotidiennes, dont la motivation et l'expression émotionnelle. Les symptômes négatifs de l'échelle SNS se décomposent en 5 dimensions : l'alogie, l'avolition, l'émoussement affectif, l'an-hédonie et le retrait social. Cette échelle comprend 20 items, chaque dimension se composant de 4 éléments. L'échelle SNS est une auto-évaluation, c'est-à-dire que la personne concernée remplit elle-même le questionnaire. Cela permet d'évaluer ses symptômes négatifs, tout en prenant davantage en compte ses plaintes et ses

ressentis. On a ainsi une meilleure prise de conscience des symptômes de la part de la personne concernée et également une meilleure prise en charge. En effet, la personne souffrant de symptômes négatifs peut elle-même mieux percevoir ses difficultés, mieux les nommer, ce qui facilite le dialogue avec le personnel soignant. La SNS est rapide à remplir, peu coûteuse en ressources cognitives, se réalise n'importe quand pour n'importe quel type de schizophrénie. Sa seule limite: les troubles de la mémoire, car, pour la remplir, il est demandé au patient de se fonder sur sa semaine écoulée.



COMMENT BÉNÉFICIER DES RÉSULTATS DE CETTE RECHERCHE?

La version française de l'échelle SNS, qui a été scientifiquement validée, est mise à disposition en ligne. Le fichier le plus récent date de 2017 et est téléchargeable sur https://www.researchgate.net/publication/321384023_Validation_de_la_version_francaise_de_l'echelle_autoevaluation_des_symptomes_negatifs_SNS

COMMENT LA RECHERCHE A-T-ELLE ÉTÉ TESTÉE?

L'échelle SNS a tout d'abord été testée scientifiquement sur 49 personnes diagnostiquées atteintes de troubles schizophréniques. Ce test a parallèlement été réalisé au moyen des échelles déjà existantes. Les deux méthodes d'évaluation ont été comparées. Les résultats étant significativement similaires, l'échelle SNS est dorénavant une échelle reconnue, validée dans plusieurs langues et sur plusieurs populations.



POUR COMPRENDRE

Alogie:

pauvreté du discours et appauvrissement de la pensée.

Avolition:

réduction ou absence d'actes de volonté, ce qui empêche de commencer et de persister dans des activités visant un but.

Émoussement affectif:

expression émotionnelle appauvrie, voire non adaptée.

Anhédonie:

incapacité à ressentir des émotions positives, à se réjouir.

Retrait social:

repli, désintérêt pour le contact humain et les loisirs.



POUR EN SAVOIR PLUS

<https://www.ncbi.nlm.nih.gov/pmc/articles/PMC4838089/>

La Pre Sonia Dollfus, psychiatre, s'intéresse depuis longtemps à l'évaluation des symptômes négatifs. Dès 2014, elle a conçu, avec le Dr Cyril Mach, une échelle d'évaluation de l'intensité des symptômes négatifs sous forme d'auto-évaluation, contrairement aux autres instruments déjà existants.

SE RÉTABLIR DE LA SCHIZOPHRÉNIE N'EST PLUS UNE FICTION

Cette fiche a été vulgarisée par Clément « Cleora » Nicole, puis relue et validée.