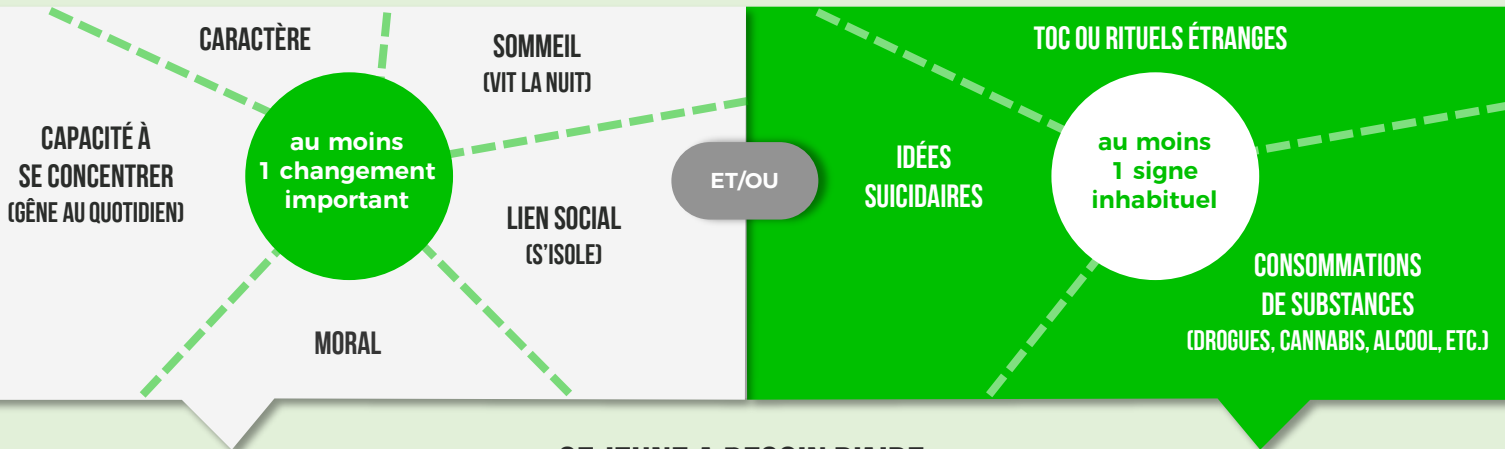


# OUTIL DE DÉTECTION PRÉCOCE DES PSYCHOSES

SI VOUS PERCEVEZ DURANT PLUSIEURS SEMAINES CHEZ UN JEUNE DE MOINS DE 25 ANS



CE JEUNE A BESOIN D'AIDE.  
ENCOURAGEZ-LE À CONSULTER SON MÉDECIN HABITUEL.

SI CE MÉDECIN CONSTATE, COMME VOUS, QUE CE JEUNE A:



LE MÉDECIN PEUT SUSPECTER UNE PSYCHOSE\*.  
IL ORIENTE ALORS LE JEUNE VERS UN SPÉCIALISTE POUR UNE DÉTECTION PRÉCOCE.

## L'INTERVENTION PRÉCOCE CHANGE TOUT

**85%**

des psychoses débutent avant l'âge de 25 ans,

**60%**

des jeunes souffrant de psychose se rétablissent socialement en 2 ans grâce à une intervention précoce.\*\*

**15%**

des jeunes présentant une psychose se réinsèrent socialement dans les 2 ans en suivant un parcours classique.\*\*

\* Le site [santepsyjeunes.fr](http://santepsyjeunes.fr) peut aider au repérage avant d'orienter vers un centre spécialisé  
\*\* Étude de David Fowler, IEPA 2021